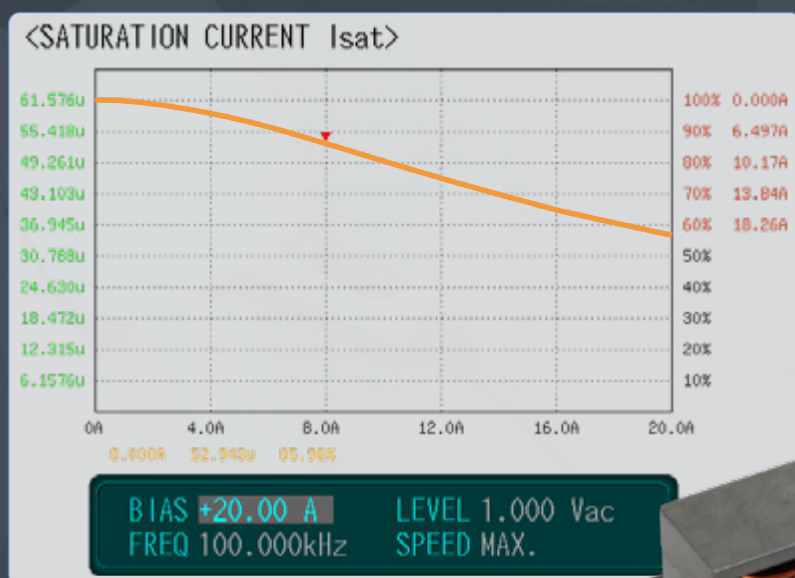


# 您的電感測試專家



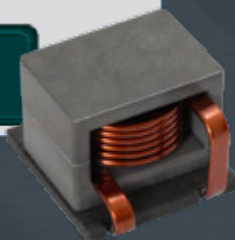
磁飽和電流曲線掃描



溫升特性曲線掃描



高頻響應100Hz~10MHz



## 直流偏置電流源測試系統

輸出最大電流至640A | 頻率響應最高10MHz



精準驗證電感、線圈與變壓器磁飽和電流與溫升電流特性的最佳選擇。不論是研發設計或生產測試，MICROTEST直流偏置電流源測試系統精準輸出電流，量測DC偏置電流下的電感值變化。此外，採用銅材溫度係數為基礎進行電感溫升分析，利用內阻量測技術測試電感的溫度性能更客觀更精準。

# 直流偏流源測試系統

## 6350+ Series

最大輸出電流320A

頻率響應最高100Hz~500kHz

元件測試



DC 偏流源測試系統是 LCR 測試儀搭載 DC 偏流源，可分析電感器 / 線圈 / 鐵氧體 / 鐵芯等飽和特性，可精準驗證測試磁性元件重要的指標電流 - 磁飽和電流 Isat，導入生產線可選擇電錶模式 / 多步模式，量測結果以數值顯示，同時支援 PC 連線軟體存儲測試數據或進行報表分析。

## Application

磁性元件 | 功放電感、共模電感、濾波電感、PFC電感  
磁性材料 | 鐵氧體吸波材、合金磁性材料

### 特點

- 最高頻率響應 100Hz~500kHz (6356)
- 支援最大輸出 DC 偏流 320A/120A
- DCR 量測功能
- 可長時間持續最大功率輸出
- 輸出阻抗 100Ω
- 開路 / 短路校正功能
- 支援 Meter 測量模式 / 多步列表測試
- 透過 USB 可存取設定檔案、存儲測試數據、截圖測試畫面



• 6355/6356



• 6243



• 6223



標準介面

RS-232

USB Host

Handler

GPIO

LAN

## 量測規格

DC Bias 型號	6223		6243	
LCR+DC Bias 頻率響應	100Hz~200kHz (6355)	100Hz~500kHz (6356)	100Hz~200kHz (6355)	100Hz~500kHz (6356)
最高輸出電流	120A		320A	
輸出電流	20A		40A	
電流精確度	0.000A~1.000A 1%+5mA 1.001A~5.000A 2% 5.001A~40.000A 3%			
功率消耗	320W Max.		640W Max.	
定功率輸出	●		●	
直流電阻測量	●		●	
LCR Meter型號	6355		6356	
量測頻率	10Hz~200kHz		10Hz~500kHz	
測量頻率點數	可程式			
頻率最小解析度	五位數			
頻率輸出精準度	±0.01%			
基本精確度	±0.05%			
AC測試信號位準	10mV至2Vrms (1m Vrms 解析度)			
DC測試信號位準	10mV至2V (1mV 解析度)			
輸出阻抗	100Ω (固定)			
量測參數和 顯示範圍	Z   , R, X	0.001mΩ~999.99GΩ		
	Y   , G, B	0.1nS~99.999S		
	Cs Cp	0.01pF~9.9999F		
	Ls Lp	0.1nH~99.999kH		
	D	0.00001~9.9999		
	Q	0.1~9999.9		
	DCR	0.001mΩ~99.999MΩ		
	θ	-180° ~+180°		
AC/DC 量測速度	5mS			
量測模式	Meter模式/ 多步模式			

## 一般規格

觸發測試方式	自動、手動、RS-232、GPIB、Handler、LAN
內建儲存	128組
USB Host 儲存	測試畫面、數據
介面	RS-232、GPIB、Handler、LAN、USB
PC連線軟體	●
電源需求	電壓：88~132Vac or 195~264Vac (可切換)
	頻率：47~63Hz
消耗功率	300VA (6223)、600VA (6243)
液晶螢幕	7吋TFT，彩色顯示 (800*480)
操作環境	溫度：10~40℃、濕度：20~90%RH
外觀尺(W*H*D)	358x148x343 mm(6355/ 6356)、 337×145×525mm(6223)、435×145×644mm(6243)
重量	3Kg(6355/6356)、15Kg (6223)、20Kg (6243)

## 功能介紹

### 元件測試

## 直流偏置電流源測試系統，最大可輸出 320A(6355+6243/6356+6243)

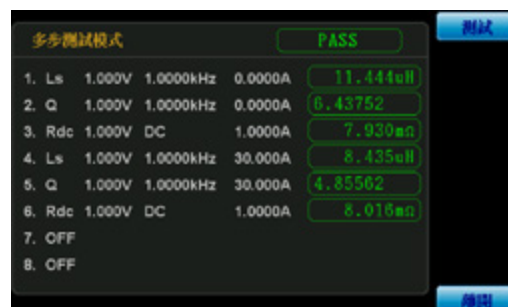
透過儀器設定測量電感器重要的參數：Ls 電感量 /Q 品質因數

施加 30mA 直流偏置電流，電感值從 11uH，下降至 8uH



## 多步測試模式下，一次可編程最多 8 組參數

透過儀器選擇多步模式下，可一次完成設定量測條件與參數，一次顯示多組量測結果。

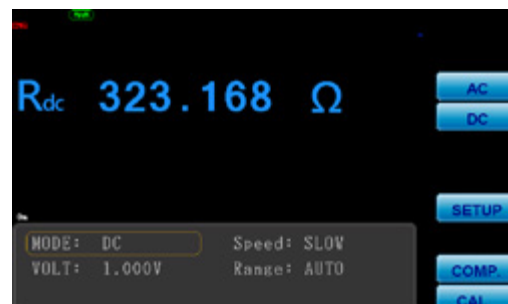


## 支援 DCR 直流電阻量測功能

磁性元件如電感的重要參數其中之一為直流電阻 (DCR)，這項參數反映了電感元件對於直流電流的阻礙程度。

電感的直流電阻主要由電感元件的導體材料和線圈結構所決定。

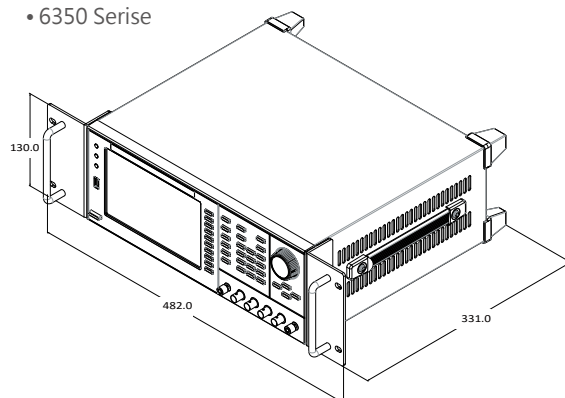
直流電阻的量測提供了對電感元件在直流電路中的能耗、能量損失、電路效能和功率損耗的評估，確認電感元件對直流電流變化的反應，有助於評估電路的穩定性。



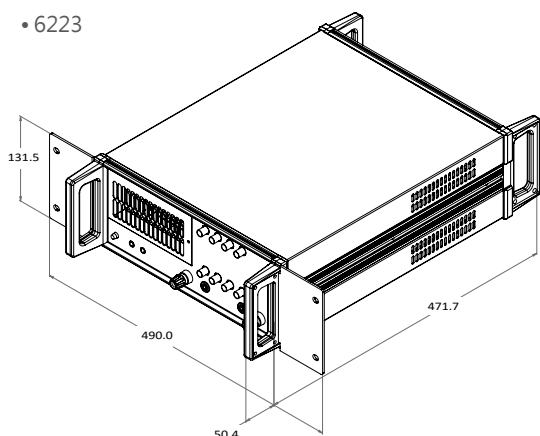
## 自動化機櫃尺寸

• 尺寸單位 (mm)

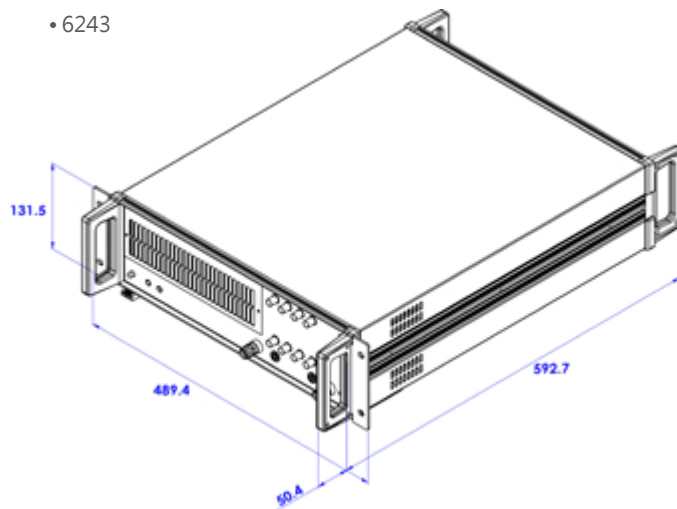
• 6350 Serie



• 6223



• 6243



## 訂購資訊

DC Bias 系列	標準配件	選購項目
<ul style="list-style-type: none"> <li>• 6223+6355(頻率響應100Hz~200kHz/最大120A)</li> <li>• 6223+6356(頻率響應100Hz~500kHz/最大120A)</li> <li>• 6243+6355(頻率響應100Hz~200kHz/最大320A)</li> <li>• 6243+6356(頻率響應100Hz~500kHz/最大320A)</li> </ul>	<ul style="list-style-type: none"> <li>• TL-DB0001 接地線 (長6cm)</li> <li>• TL-000008 網路線 (長40cm)</li> <li>• AX-000001 保險絲 (5A/250V)(註1)</li> <li>• 電源線</li> </ul>	<ul style="list-style-type: none"> <li>• FX-DB0001 四線式 SMD測試治具 (120A/10MHz)</li> <li>• FX-LR0001 外置電壓位準補償治具</li> <li>• F6210A 四線式 DIP測試治具 (100A/10MHz)</li> <li>• F6240 四線式DIP測試治具(320A/10MHz)</li> <li>• F420005 DC 偏壓源/重疊電流 (±40V/100mA)</li> <li>• TL-DB0002 BNC TO BNC連接線</li> </ul> <p>120A以下(長度依機櫃配置選擇)</p> <ul style="list-style-type: none"> <li>• AX-DB0001 電流連接片-黑 (長16.7cm/寬2cm)   Model.6223</li> <li>• AX-DB0002 電流連接片-紅 (長16.7cm/寬2cm)   Model.6223</li> <li>• AX-DB0003 電流連接片-黑 (長25.7cm/寬2cm)   Model.6223</li> <li>• AX-DB0004 電流連接片-紅 (長25.7cm/寬2cm)   Model.6223</li> </ul> <p>320A以下(長度依機櫃配置選擇)</p> <ul style="list-style-type: none"> <li>• AX-DB0005 電流連接片-紅 (長16.7cm/寬2.6cm)   Model.6243</li> <li>• AX-DB0006 電流連接片-黑 (長16.7cm/寬2.6cm)   Model.6243</li> <li>• AX-DB0007 電流連接片-黑 (長25.7cm/寬2.6cm)   Model.6243</li> <li>• AX-DB0008 電流連接片-紅 (長25.7cm/寬2.6cm)   Model.6243</li> <li>• AX-DB0009 電流連接片-黑 (長16.7cm/寬3cm)   Model.6243</li> <li>• AX-DB0010 電流連接片-紅 (長16.7cm/寬3cm)   Model.6243</li> <li>• TL-000003 RS-232通訊線 (長180cm)</li> <li>• PC連線軟體</li> </ul>

註1 | 選型DC Bias偏流源 6210, 6220, 6223, 6225配有5A保險絲(AX-000001)



## 治具 & 配件

### TL-DB0001

接地線



### TL-000008

網路線



### AX-000001

保險絲



適用機種	DC Bias 系列	DC Bias 系列	6210/ 6220/ 6223/6225
配件說明	長6cm	長40cm	5A/250V

### FX-DB0001

四線式 SMD元件測試治具



### F6210A

四線式 DIP元件測試治具



### F6240

四線式 DIP元件測試治具



頻率	100Hz~10MHz	DC~10MHz	DC~10MHz
最大電壓/電流	120A	100A	320A
適用機種	DC Bias 系列	DC Bias 系列	DC Bias 系列
待測物尺寸	2.5 x 2.0mm ~ 7.4 x 5.1mm		

### F420005

DC偏壓源/重疊電流 (±40V/100mA)



### FX-LR0001

外置電壓位準補償治具



頻率	≤ 30 MHz	頻率	100Hz~100kHz
最大電壓/電流	DC ±40V	輸出阻抗	10 Ω (ON), 25 Ω/ 100 Ω (OFF)
配件說明	DC ±100mA	輸出電壓範圍	AC 0.1 ~ 1V rms (ALC ON)
適用機種	6632/ 6630	最大輸出電流	0.15A
		適用機種	6632/ 6630

### TL-DB0002

BNC+BNC連接線



### TL-000003

RS-232通訊線 (長180cm)



適用機種	DC Bias 系列	DC Bias 系列
配件說明	長80mm	長180cm

### AX-DB0001

電流連接片-黑



適用機種	6210/ 6220/ 6223
配件說明	長16.7cm   寬2cm

### AX-DB0002

電流連接片-紅



適用機種	6210/ 6220/ 6223
配件說明	長16.7cm   寬2cm

### AX-DB0005

電流連接片-紅



適用機種	6240/ 6243
配件說明	長16.7cm   寬2.6cm

### AX-DB0006

電流連接片-黑



適用機種	6240/ 6243
配件說明	長16.7cm   寬2.6cm

### AX-DB0003

電流連接片-黑



適用機種	6210/ 6220/ 6223
配件說明	長25.7cm   寬2cm

### AX-DB0004

電流連接片-紅



適用機種	6210/ 6220/ 6223
配件說明	長25.7cm   寬2cm

### AX-DB0007

電流連接片-黑



適用機種	6240/ 6243
配件說明	長25.7cm   寬2.6cm

### AX-DB0008

電流連接片-紅



適用機種	6240/ 6243
配件說明	長25.7cm   寬2.6cm

### AX-DB0009

電流連接片-黑



適用機種	6243
配件說明	長16.7cm   寬3cm

### AX-DB0010

電流連接片-紅



適用機種	6243
配件說明	長16.7cm   寬3cm

### AX-DB0011

電流連接片-黑



適用機種	6243H
配件說明	長25.7cm   寬3cm

### AX-DB0012

電流連接片-紅



適用機種	6243H
配件說明	長25.7cm   寬3cm

### AX-DB0013

電流連接片-黑



適用機種	6243H
配件說明	長60cm   寬3.5cm

### AX-DB0014

電流連接片-紅



適用機種	6243H
配件說明	長60cm   寬3.5cm